

## **Sdružené zdravotnické zařízení KRNOV**

Oddělení rehabilitace - lékařský pokoj - m.č. 16

Kontaktní osoba: Martin Kocián  
Eís. zakázky: P-2021/30  
Firma:  
Eíslo zákazníka:

Datum: 09.11.2021  
Zpracovatel: Martin Kocián

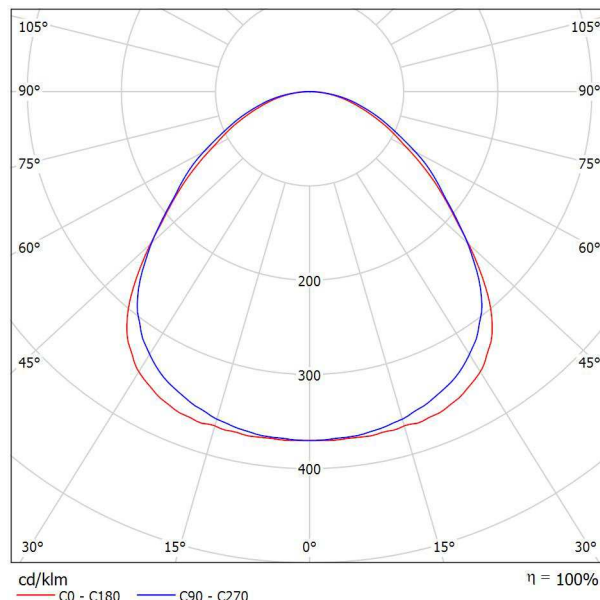
QALT servis  
Martin Kocián  
Trojanovice 237  
Frenštát p/R, 744 01

Zpracovatel Martin Kocián  
Telefon 732 283 585  
Fax  
e-mail sr71bb@seznam.cz

## MODUS, spol. s r.o. US3000A4KN600 MODUS US 3000 / Datový list svítidla

### Výstup světla 1:

Obrázek svítidla najdete v našem katalogu svítidel.



Klasifikace svítidel dle CIE: 100  
Kód CIE Flux Code: 53 83 96 100 100

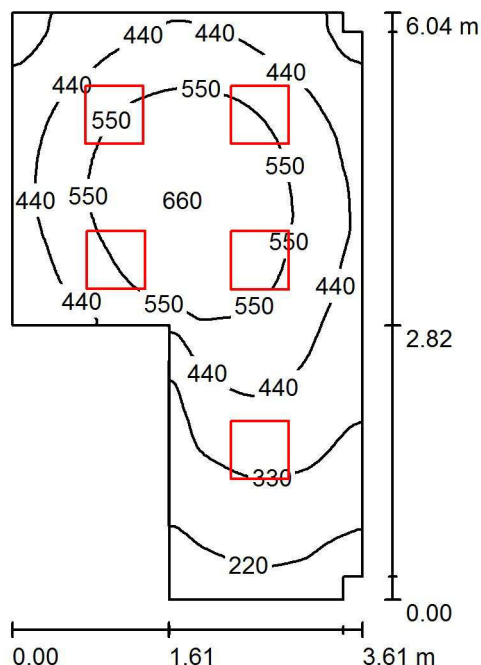
### Výstup světla 1:

Vyhodnocení oslnění dle UGR											
ρ Strop		70	70	50	50	30	70	70	50	50	30
ρ Stěny		50	30	50	30	30	50	30	50	30	30
ρ Podlaha		20	20	20	20	20	20	20	20	20	20
Velikost místnosti X Y		Směr pohledu napříč k ose lampy					Podélný směr pohledu k ose lampy				
2H	2H	15.9	17.1	16.2	17.3	17.6	16.1	17.3	16.3	17.5	17.8
	3H	17.0	18.1	17.3	18.3	18.6	17.3	18.4	17.6	18.7	18.9
	4H	17.4	18.5	17.8	18.8	19.0	17.8	18.9	18.2	19.2	19.5
	6H	17.8	18.8	18.2	19.1	19.4	18.3	19.3	18.7	19.6	19.9
	8H	18.0	18.9	18.3	19.2	19.5	18.5	19.4	18.8	19.7	20.0
	12H	18.1	19.0	18.4	19.3	19.6	18.6	19.5	19.0	19.8	20.1
4H	2H	16.4	17.4	16.7	17.7	18.0	16.5	17.6	16.9	17.9	18.2
	3H	17.7	18.6	18.1	18.9	19.2	18.0	18.9	18.4	19.2	19.5
	4H	18.3	19.1	18.7	19.4	19.8	18.7	19.5	19.1	19.8	20.2
	6H	18.8	19.5	19.2	19.9	20.3	19.3	20.0	19.7	20.4	20.8
	8H	19.0	19.7	19.5	20.1	20.5	19.5	20.2	20.0	20.6	21.0
	12H	19.2	19.8	19.6	20.2	20.6	19.7	20.3	20.2	20.7	21.1
8H	4H	18.6	19.2	19.0	19.6	20.0	18.9	19.6	19.4	19.9	20.4
	6H	19.3	19.8	19.7	20.2	20.7	19.7	20.2	20.1	20.6	21.1
	8H	19.6	20.0	20.0	20.5	21.0	20.0	20.5	20.5	20.9	21.4
	12H	19.8	20.2	20.3	20.7	21.2	20.3	20.7	20.8	21.1	21.6
12H	4H	18.6	19.2	19.0	19.6	20.0	18.9	19.5	19.4	19.9	20.4
	6H	19.3	19.8	19.8	20.3	20.7	19.7	20.2	20.2	20.6	21.1
	8H	19.7	20.1	20.2	20.6	21.1	20.1	20.5	20.6	21.0	21.5
Variace polohy pozorovatele pro vzdálenosti svítidel S											
S = 1.0H		+0.2 / -0.2					+0.2 / -0.2				
S = 1.5H		+0.3 / -0.6					+0.3 / -0.5				
S = 2.0H		+0.6 / -1.0					+0.5 / -0.8				
Standardní tabulka		BK05					BK05				
Korekturní sčítanec		2.0					2.4				
Korigované oslnovací indexy, vztaženy na 3000lm Celkový světelný tok											

QALT servis  
Martin Kocián  
Trojanovice 237  
Frenštát p/R, 744 01

Zpracovatel Martin Kocián  
Telefon 732 283 585  
Fax  
e-mail sr71bb@seznam.cz

## Oddělení rehabilitace - Lékařský pokoj - m.č. 16 / Shrnutí



Výška místnosti: 3.000 m, Montážní výška: 3.000 m, Činitel údržby: 0.80

Hodnoty v Lux, Měřítko 1:78

Plocha	$\rho$ [%]	$E_m$ [lx]	$E_{min}$ [lx]	$E_{max}$ [lx]	$E_{min} / E_m$
Uživatelská úroveň	/	445	159	662	0.357
Podlaha	20	344	157	469	0.457
Strop	70	105	52	153	0.501
Stěny (10)	50	229	65	653	/

### Uživatelská úroveň:

Výška: 0.850 m  
Rastr: 128 x 128 Body  
Okrajová zóna: 0.000 m

### Kusovník svítidel

Č.	ks	Označení (Opravný faktor)	$\Phi$ (Svítidlo) [lm]	$\Phi$ (Zdroje:) [lm]	P [W]
1	5	MODUS, spol. s r.o. US3000A4KN600 MODUS US 3000 (1.000)	3000	3000	28.0
Celkem:			15000	15000	140.0

Specifický příkon:  $8.16 \text{ W/m}^2 = 1.84 \text{ W/m}^2/100 \text{ lx}$  (Základní plocha:  $17.15 \text{ m}^2$ )

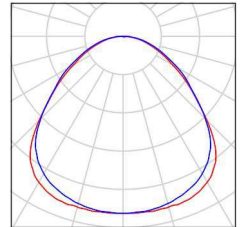


QALT servis  
Martin Kocián  
Trojanovice 237  
Frenštát p/R, 744 01

Zpracovatel Martin Kocián  
Telefon 732 283 585  
Fax  
e-mail sr71bb@seznam.cz

## Oddělení rehabilitace - Lékařský pokoj - m.č. 16 / Kusovník svítidel

5 ks      MODUS, spol. s r.o. US3000A4KN600 MODUS      Obrázek svítidla najdete  
US 3000      v našem katalogu  
C. výrobku: US3000A4KN600      svítidel.  
Světelný tok (Svítidlo): 3000 lm  
Světelný tok (Zdroje:): 3000 lm  
Výkon svítidla: 28.0 W  
Klasifikace svítidel dle CIE: 100  
Kód CIE Flux Code: 53 83 96 100 100  
Osazení: 1 x LED (Opravný faktor 1.000).





QALT servis  
Martin Kocián  
Trojanovice 237  
Frenštát p/R, 744 01

Zpracovatel Martin Kocián  
Telefon 732 283 585  
Fax  
e-mail sr71bb@seznam.cz

## Oddělení rehabilitace - Lékařský pokoj - m.č. 16 / Světelně technické výsledky

Celkový světelný tok: 15000 lm  
Celkový výkon: 140.0 W  
Činitel údržby: 0.80  
Okrajová zóna: 0.000 m

Plocha	Průměrné intenzity osvětlení [lx]			Stupeň odrazu [%]	Průměrný jas [cd/m²]
	přímé	nepřímé	celkový		
Uživatelská úroveň	338	107	445	/	/
Podlaha	242	102	344	20	22
Strop	0.01	105	105	70	23
Stěna 1	73	75	148	50	24
Stěna 2	35	68	104	50	16
Stěna 3	70	72	142	50	23
Stěna 4	143	90	233	50	37
Stěna 5	100	97	197	50	31
Stěna 6	95	103	198	50	32
Stěna 7	158	102	261	50	41
Stěna 8	153	106	260	50	41
Stěna 9	192	110	301	50	48
Stěna 10	100	83	183	50	29

Rovnoměrnosti na pracovní rovině

$E_{\min} / E_{\max}$ : 0.357 (1:3)

$E_{\min} / E_{\max}$ : 0.240 (1:4)

Specifický příkon:  $8.16 \text{ W/m}^2 = 1.84 \text{ W/m}^2/100 \text{ lx}$  (Základní plocha:  $17.15 \text{ m}^2$ )



QALT servis  
Martin Kocián  
Trojanovice 237  
Frenštát p/R, 744 01

Zpracovatel Martin Kocián  
Telefon 732 283 585  
Fax  
e-mail sr71bb@seznam.cz

## Oddělení rehabilitace - Lékařský pokoj - m.č. 16 / Ztvárnění 3D

